

Wir Senioren 60 plus

Informationen des Seniorenbeirats Lübbecke





Liebe Mitbürgerinnen und Mitbürger,

ich freue mich, dass mit dem vom Seniorenbeirat der Stadt Lübecke entwickelten Ratgeber eine Informationsbroschüre entstanden ist, die sowohl Anregungen als auch Rat und Hilfe bietet.

Die Seniorinnen und Senioren stellen einen maßgeblichen Anteil an der Lübecker Bevölkerung, der aufgrund

der demographischen Entwicklung in Zukunft weiter steigen wird. Dieser Lebensabschnitt ist mit Veränderungen in vielen Lebensbereichen verbunden, weshalb sich dieser Ratgeber nicht nur an Seniorinnen und Senioren richtet, sondern auch an deren Angehörige, Betreuende oder Freunde.

Viele Menschen bleiben auch im Alter aktiv, sie nehmen regen Anteil am sozialen, kulturellen und politischen Leben. Andere benötigen Unterstützung bei der Bewältigung täglicher Anforderungen. Je nach persönlicher Lebenssituation stellen sich individuell verschiedene Fragen, auf die der Seniorenratgeber Antworten gibt.

Der Ratgeber will hilfreicher Wegweiser und vielseitige Informationsquelle für eine bessere Orientierung im Alltag sein. Ein besonderes Anliegen ist es dabei, Hilfen für eine möglichst selbstständige Lebensführung auch im Alter zu geben. In unserer Stadt gibt es eine Vielzahl von Angeboten

verschiedenster Art, die auf die Wünsche und Bedürfnisse der älteren Generation zugeschnitten sind.

Der Seniorenratgeber zeigt Ihnen die Vielfalt von Freizeitangeboten und kulturellen Betätigungsfeldern auf. Mitbürgerinnen und Mitbürger, die hilfs- und pflegebedürftig sind, wollen wir mit dieser Publikation bei der Auswahl der für sie optimalen Hilfe- und Pflegeleistung unterstützen. Darüber hinaus sollen Ihnen Möglichkeiten ehrenamtlichen Engagements aufgezeigt werden. Ob Beratungsstellen, Pflegedienste oder Möglichkeiten, sich ehrenamtlich zu engagieren – Lübecke hat eine vorbildliche soziale Infrastruktur.

Ich bedanke mich bei allen, die sich ehrenamtlich, aber auch beruflich um ältere Mitbürgerinnen und Mitbürger kümmern und ihnen dadurch eine große Lebenshilfe sind.

Den Mitgliedern des Lübecker Seniorenbeirats danke ich nicht nur für die Zusammenstellung dieses Ratgebers, sondern für Ihr stetiges Bemühen, die Belange der älteren Mitbürger im Blick zu behalten. Dank gilt ebenfalls allen sozialen Einrichtungen und Unternehmen, die durch eine Anzeige dazu beigetragen haben, dass diese Broschüre kostenfrei verteilt werden kann.

Ich hoffe, Sie finden bei der Lektüre Antworten auf Ihre Fragen sowie Anregungen für eine aktive Beteiligung am Leben in unserer Stadt.

Mit herzlichen Grüßen

Ihr 



Liebe Lübbecker Mitbürgerinnen und Mitbürger,

wir alle möchten alt werden, aber kaum einer will alt sein. Dabei stehen die Chancen für Glück und Erfüllung im letzten Lebensdrittel gut. Tatsächlich werden viele Menschen mit zunehmendem Alter immer zufriedener. Das Älterwerden wird heute ganz anders erlebt als früher.

Aktiv sein, für sich sorgen, gesellschaftliche Verantwortung in Vereinen und Verbänden sowie Ehrenämter sind für viele Ältere eine Selbstverständlichkeit geworden.

Der Seniorenbeirat ist eine überparteiliche Interessenvertretung für Menschen, die das 60. Lebensjahr erreicht haben. Wir sind ein Gremium, das die Öffentlichkeit, die Politik und die Verwaltung der Stadt Lübecke über die an uns herangetragenen Belange informiert und an Lösungen mitarbeitet.

Wir möchten Sie einladen, an unseren öffentlichen Sitzungen teilzunehmen. Interessante Vorträge und neue oder aktuelle Angebote für Senioren werden hier vorgestellt. Wir sind Ansprechpartner für Ihre Fragen, Anregungen und Wünsche. Kontaktieren Sie uns gerne! Sie können so am Leben unserer Stadt gestaltend teilnehmen.

Mit der vorliegenden Broschüre möchte Ihnen der Seniorenbeirat die vielfältigen Angebote der Stadt Lübecke nahe bringen. Die Gestaltung von Freizeitangeboten, Themen zur Mobilität und Digitalisierung wie auch umfassende Informationen bei eingeschränkter Gesundheit und Vorsorgemaßnahmen hat der Seniorenbeirat zusammengetragen. Sie finden hier die entsprechenden Ansprechpartner und deren Telefon- und Mailadressen.

Wir bedanken uns ganz herzlich bei den Sponsoren, die durch ihre Geldspende die Gestaltung und den Druck dieser Broschüre möglich gemacht haben.

Denken Sie daran: „Das Alter ist das, was wir daraus machen.“
Darum: Lassen Sie uns unsere Lebenserfahrung vielfach einsetzen.

Ihre *Beate Albers*

Vorsitzende des Seniorenbeirates

Der Seniorenbeirat der Stadt Lübbecke

Wir vertreten Ihre Belange!
Rufen Sie uns an!



Beate Albers
Tel.: 2409867



Klaus Buchholz
Tel.: 5289



Ulla Wortmann
Tel.: 8412



Siegfried schwarze
Tel.: 2368164



Tamara Raddy
Tel.: 230356



Reinhard Vollhey
Tel.: 296180



Karin Radeck
Tel.: 6885



Hans-Dieter Harland
Tel.: 6736



Heinz Hilgenberg
Tel.: 20175



Hildegard Telgheder
Tel.: 6764



Günter Grote
Tel.: 6219



Monika Geschke
Tel.: 61578



**Susanne
Schindler-Husemeyer**
Tel.: 05703-3449



**Christiane
Brune-Wiemer**
Tel.: 298661



Katia Bahari
Tel.: 40513

Überparteilich

Wir sind parteipolitisch unabhängig.
Wir setzen uns für Ihre Belange ein!

Ehrenamtlich

Wir arbeiten ohne Vergütung!

Konfessionslos

Ein Engagement jeder Religion oder Nationalität ist in unserem Gremium möglich!

Unterstützend

Wir stehen Ihnen mit Rat und Tat zur Verfügung!

Selbstbestimmt

Wir organisieren uns selbst und entscheiden eigenverantwortlich!

Gemeinnützig

Ein Engagement jeder Religion oder Nationalität ist in unserem Gremium möglich!

Senden Sie uns eine E-Mail unter senioren60plus@luebbecke.de

Besuchen Sie unsere Sitzungen mit vielen interessanten Themen „rund ums Älterwerden!“

Polizei.....	110
Polizeiinspektion Lübbecke	05741/277-0
Osnabrücker Straße 18	
Feuerwehr – Rettungsdienst	112
Krankentransportdienst Altkreis Lübbecke.....	05741/19 222
Apotheken-Notdienst	0800/0 022 833
Ärztlicher Notdienst	116 117
Notfallpraxis im Krankenhaus Lübbecke	05741/1077
Zahnärztlicher Notdienst	01805/986 700
Augenärztlicher Notdienst	116 117
Krankenhaus Lübbecke	05741/35-0
Krankentransport.....	0571/19 222
Giftnotruf Bonn	0228/19 240
Giftnotruf Berlin	030/19 240
Giftnotruf Göttingen	0551/19 240
Telefonseelsorge (evangelisch).....	0800/1 110 333
Telefonseelsorge (katholisch).....	0800/110 222
Meldungen bei Kartenverlust:	
EC-Karten.....	01805/021 021
VISA CARD	069/79 331 910
Euro-Mastercard.....	0800/8 149 100
Zentraler Sperrnotruf	116 116
aus dem Ausland kostenpflichtig	+49/116 116

1. Freizeit Bildung Kultur Sport



1.1 Treffpunkte in Lübbecke

1.1.1 Mehrgenerationenhaus „Die Brücke“

Die Brücke ist ein zentraler Treffpunkt für Seniorinnen und Senioren der Stadt Lübbecke. Verschiedene Angebote, die sich an den Bedürfnissen älterer Menschen orientieren, ermöglichen eine aktive und interessante Gestaltung des Alters. So gehören z.B. Bewegungsangebote, Klön-Kaffeerunden, gesellige Kartenspielnachmittage und Treffen verschiedener Selbsthilfegruppen zum regelmäßigen Programm. Ein Fahrdienst ermöglicht nach Absprache die Teilnahme an allen Aktivitäten.

Die Brücke

32312 Lübbecke, Kapitelstraße 9
(Haltestellen: Papierfabrik/ZOB)

Leiterin: Frau Tamara Raddy

Tel.: 05741/230 356

E-Mail: Brücke@diediakonie.de



1.1.2 Seniorenbüro für den Altkreis Lübbecke

Das Seniorenbüro ist eine Anlaufstelle für Menschen, die aktiv sein bzw. bleiben wollen. Gemeinsam kreativ sein – miteinander lernen und die Gemeinschaft pflegen ist das Motto.



Das Seniorenbüro im Altkreis Lübbecke

32339 Espelkamp, Wilhelm-Kern-Platz 14
(im Bürgerhaus)

Tel.: 05772/99 539

E-Mail: seniorenbuero@ludwig-steil-hof.de

1.1.3 Informationen zu religiösen Veranstaltungen u. Treffen in Lübbecke



Ev. luth. Kirchengemeinde Alswede.....	Tel.: 05743/1 330
Ev. luth. Kirchengemeinde Blasheim.....	Tel.: 05741/5 416
Ev. luth. Kirchengemeinde Gehlenbeck.....	Tel.: 05741/61 120
Ev. luth. Kirchengemeinde Lübbecke	Tel.: 05741/805 689
Ev. luth. Kirchengemeinde Nettelstedt	Tel.: 05741/6 204
Kath. Kirchengemeinde St. Johannes.....	Tel.: 05741/8 870
Mennoniten – Brüdergemeinde	Tel.: 05741/29 857
Aksa Moschee Lübbecke	Tel.: 05741/338 520
Ev. Freikirche – Baptisten Gemeinde Lübbecke.....	Tel.: 05741/4 441
Freie ev. Bibelgemeinde FeG.....	Tel.: 0163/9 054 596
Ev. freie Gemeinde KdÖR	Tel.: 05741/2 399 075
Petruskirche.....	Tel.: 05741/32 222 520

1.2 Begleitete Reisen

1.2.1 Volkshochschule – Zentrale in Espelkamp

Die Volkshochschule Lübbecke Land bietet begleitete Tages- und Mehrtagesfahrten an. Die Reisebegleitung, An- und Abfahrt ab Lübbecke, Unterkunft und Verpflegung sowie Besichtigungen werden organisiert.
Tel.: 05772/97 710

1.2.2 Seniorenbüro Altkreis Lübbecke - Espelkamp

Das Seniorenbüro organisiert bei entsprechender Nachfrage ein „Rundum-sorglos Paket“. Die Reisetilnehmer werden mit ihrem Gepäck von zu Hause abgeholt und von ehrenamtlichen Reiseleitungen begleitet.
Tel.: 05772/99 539

1.2.3 Reisedienst Aschemeyer - Lübbecke

„Wir bewegen Menschen“, unter diesem Motto organisiert das Busunternehmen Tages- und Mehrtagesreisen in ganz unterschiedliche Metropolen, überwiegend in Deutschland. Die Fahrt, Unterkunft und Programm sind im Preis enthalten.



Tel.: 05741/5515-25

E-Mail: stebner@aschemeyer.com

1.3 Stadthalle Lübbecke

In der Stadthalle Lübbecke finden rund ums Jahr Veranstaltungen verschiedener Art statt, z.B. Theater, Konzert, Podiumsdiskussion, Musical oder Familien- und Betriebsfeiern. Sie wird von den Bürgern liebevoll die „gute Stube Lübbeckes“ genannt“. Bis zu 1.500 Personen können hier gemeinsam feiern und tagen. Zentrumsnah gelegen und leicht zu erreichen stellt die Stadthalle zusätzlich kostenfreie Parkmöglichkeiten in unmittelbarer Nähe zur Verfügung.



Stadthalle Lübbecke

Bohlenstr. 29

Tel.: 05741/276 195

E-Mail: stadthalle@luebbecke.de

1.4 Mediothek

1.4.1 Kultur- und Medienzentrum Lübbecke

In der Mediothek kann aus 25.000 unterschiedlichen Medien ausgewählt werden. Vom klassischen Buch über Hörbücher, Filme, Tonies, Comics und Zeitschriften ist alles dabei und kann gegen Gebühr ausgeliehen werden. Hier befinden sich auch Internet-Plätze, die gegen eine Gebühr genutzt werden können.

Kultur- und Medienzentrum Lübbecke

Am Markt 3

32312 Lübbecke

Tel.: 05741/276 401

1.5 Museum

1.5.1 Im Obergeschoss des Kultur- und Medienzentrums

Nachdem das Alte Rathaus kernsaniert wurde, zog das Museum ins dortige Dachgeschoss. Seit 2007 ist die Dauerausstellung zur Stadtgeschichte nun im Kultur- und Medienzentrum zu sehen. Das Museum informiert nicht nur über die Lübbecker Geschichte, sondern lädt auch zum Miterleben längst vergangener Zeiten ein.

Das Museum ist während der Öffnungszeiten der Mediothek gebührenfrei zugänglich. Auf Wunsch können für Gruppen Führungen angeboten werden.

Ansprechpartner: Peter Schmäser, Lübbecke Marketing

Tel.: 05741/276 150

E-Mail: p.schmueser@luebbecke.de

1.6 Volkshochschule

Die VHS bietet ein vielfältiges Angebot an Kursen. Kultur und Gestalten, Gesundheit und Bewegung, Digitale Welt, aber auch Sprachkurse für Anfänger und Fortgeschrittene sowie Bildungsreisen und Exkursionen stehen im Programm. Die Programmplanung richtet sich an unterschiedliche Kundengruppen, insbesondere auch an Senioren.

Wer an näheren Infos interessiert ist, erreicht die VHS unter:

Tel.: 05772/97 710

1.7 Stadtarchiv

Öffnungszeiten Mo. – Do. 08:00 Uhr bis 11:30 Uhr und nach Vereinbarung

Das Archiv der Stadt Lübbecke ist eine Einrichtung, in der die Geschichte der Stadt Lübbecke geschrieben und nachzulesen ist. Ein Besuch lohnt sich und ist gebührenfrei.

Archiv der Stadt Lübbecke

Tel.: 05741/276 411

E-Mail: c.droste@luebbecke.de

1.8 Stadtführungen

Wer kurzweilige Unterhaltung sucht, für den ist dieses Angebot genau das Richtige. Themen aus der Stadtgeschichte werden auf unterhaltsame Weise präsentiert, sei es als Erlebnisführung in zeitgenössischer Gewandung oder als Stadtführung mit Augenzwinkern. Zum Programm gehören u.a. die „Lübbecker Feierabendführungen“.

Weitere Informationen sind dem Programm „Stadtführungen in Lübbecke“ zu entnehmen. Gruppengröße: Bis zu 25 Pers., z.T. barrierefreie Führungen.

Lübbecke Stadtmarketing e.V.

Tel.: 05741/276 150

E-Mail: info@luebbecke-marketing.de

1.9 Sportliche Angebote in Lübbecke

Viele Sportvereine in und um Lübbecke bieten sportliche Aktivitäten für Senioren an. Von Krankengymnastik, Wassergymnastik im Schwimmbad, Sport für Herz und Lunge bis hin zum Hallenboccia (kann übrigens auch im Sitzen gespielt werde) ist für jeden das passende Angebot dabei. Aber auch Fitness-Studios bieten Training mit und ohne Geräte für Senioren an. Hier wird Ausdauer und Kraft in einem angemessenen Rahmen und unter fachlicher Aufsicht trainiert. In einigen Studios wird Rehasport angeboten. Hierunter versteht man Sport- und Bewegungsangebote, die vom Arzt verordnet werden können.



Weitere Informationen zu Vereinen und Breitensport:
Stadt Lübbecke Servicebüro
Tel.: 05741/2 760

Arbeiter-Turn- und Sportverein um 1930

1.10 Sonstige kulturelle Veranstaltungen und Angebote

1.10.1 Freilichtbühne Nettelstedt „Theater, das einfach Spaß macht“

Die Bühnenanlage liegt malerisch am Nordhang des Wiehengebirges. Jedes Jahr gibt es ein Stück für und mit Kindern sowie ein Abendtheater für Erwachsene.



Freilichtbühne – Spielgemeinde Nettelstedt e.V.

Tel.: 05741/370 192

E-Mail: info@freilichtbuehne-nettelstedt.de

1.10.2 Brauereimuseum Barre

In der Ausstellung im Brauereimuseum befinden sich zahlreiche interessante Exponate, die in ihrem ursprünglichen Zustand erhalten wurden. Liebevoll und informativ aufbereitet, spiegelt sich hier die Geschichte des Brauwesens wider.

Das Museum kann auf eigene Faust oder auf Anfrage mit einer geführten Museumstour erkundet werden.



Brauereimuseum

Privatbrauerei Ernst Barre GmbH

Tel.: 05741/2 304 950

E-Mail: info@barres-brauwelt.de

1.10.3 Sinfonieorchester Lübecke e.V.

Im Jahresprogramm sind die geplanten Termine aufgeführt.

Karin Bußmann-Dörnhoff: E-Mail: k.doernhoff@web.de

Heinz-Hermann Grube: E-Mail: hhgrube@kirchengemeinde-luebecke.de

1.10.4 Heimathaus „Gehrmker Huis“

Es bietet seit 2004 einen Einblick in das bäuerliche Leben in früheren Zeiten und dient zugleich als Begegnungsstätte für die Bevölkerung. Verschiedene Möbel, Geräte und eine vollständig eingerichtete Zigarrenarbeiterstube sind zu besichtigen.



Heimathaus Gehlenbeck

Tel.: 05741/61 709

E-Mail: info@gehrmke.de

1.10.5 NABU Besucherzentrum Moorhus

Die Dauerausstellung im Moorhus umfasst ca. 150 qm. Durch halbtransparente Glasscheiben wird der Ausstellungsraum in 6 Themenräume gegliedert. Hier kann man alles zur Entstehung und Funktion eines Hochmoores und vieles mehr erfahren.

Moorhus Besucherzentrum

Tel.: 05741/2 409 505

E-Mail: kontakt@moorhus.eu

1.11 Feste und Feiern

1.10.6 Eilhauser Königsmühle

Die Lübbecker „Steinerne Windmühle“ ist die älteste dieser Art im Kreisgebiet. Das dazugehörige Müllerhaus ist vollständig erhalten geblieben und restauriert worden. Bäuerliches Leben bis 1950 wird dort lebendig.

Mühlengruppe Eilhausen

Tel.: 05741/61 816

E-Mail: ulrike.2013@icloud.com



Windmühle Eilhausen

1.10.7 Kunstverein Lübbecke.e.V. im Speicher am Burgmannshof

Der Kunstverein Lübbecke zeigt unterschiedliche Ausstellungen. Zeitgenössische bildende Kunst soll gefördert, vertieft und gleichzeitig sollen in der Region wirkende Künstler unterstützt werden.

Kunstverein Lübbecke

E-Mail: info@kunstverein-luebbecke.de

1.10.8 Seniorensingkreis

Unter dem Motto „Chorsingen macht Spaß“ treffen sich Sängerinnen und Sänger im Alter von 65–95 Jahren. Freude am Singen gehört zu den vordringlichsten Aufgaben dieser Gruppe.

Infos hierzu im Gemeindebüro Lübbecke:

Tel.: 05741/5 552, E-Mail: luebbecke@kirchenkreis-luebbecke.de

Wiederkehrende Feste und attraktive Einzelveranstaltungen

Lübbecke tischt auf, Bierbrunnenfest (Mitte August), Blasheimer Markt (Anfang September), Bürgerschützenfest, Wurstmarkt (Ende Oktober), Kinderfest, Abend der Künste, Weihnachtsmarkt, Wochenmarkt.



Gruss vom Blasheimer Markt, 1900

Weitere Informationen im Veranstaltungskalender der Stadt Lübbecke unter „Lübbecke erleben“.

2. Öffentlicher Nahverkehr und Mobilität



2.1 Öffentlicher Nahverkehr in Lübbecke u. Umgebung

2.1.1 Buslinien

Lübbecke ist durch Regionalbuslinien mit den umliegenden Städten und Gemeinden verbunden. Die zentrale Haltestelle ist der ZOB. Hier ist auch der Umstieg zwischen den Buslinien möglich.

Buslinie 514: Stadtverkehr Lübbecke (Sa, So und Feiertag als TaxiBus, siehe auch 2.1.2)

Buslinie 513: Lübbecke - Hille - Minden

Buslinie 542: Lübbecke - Kirchlengern - Bünde (Mo-Sa, Sa. als TaxiBus)

Buslinie 591: Lübbecke - Espelkamp - Rahden (Sa, So u. Feiertag als TaxiBus)

Buslinie 604: Lübbecke - Hüllhorst (So und Feiertag als TaxiBus)

Buslinie 621: Lübbecke - Stemwede (nur Mo-Sa)

Buslinie 630: Lübbecke - Espelkamp (So und Feiertag als TaxiBus)

Buslinie 628: Taxibus Lübbecke - Pr. Oldendorf (Mo-Fr als TaxiBus)

Fahrplan- und Tarifauskünfte erhalten Sie telefonisch bei der Auskunft des Tarifverbundes „Der Sechser“ unter 05231/977 681, im Internet unter www.dersechser.de, sowie durch die Aushänge an den Haltestellen

2.1.2 TaxiBus

Zu Zeiten mit geringem Verkehrsaufkommen fahren einige Buslinien als TaxiBus. Diese Fahrten verkehren nur nach vorheriger Anmeldung des Fahrtwunsches (bis 30 Minuten vor Abfahrt) unter der Telefonnummer 05231/977 681. Es gelten die regulären Fahrpreise.

2.1.3 MobilAgenten: Ihre Berater für Bus und Bahn

MobilAgenten sind ehrenamtlich tätig. Sie haben es sich zur Aufgabe gemacht, Fragen rund um den öffentlichen Nahverkehr zu beantworten. Ob es sich um Liniennetzpläne oder um Tarife handelt, die MobilAgenten helfen gerne.

Die Kontaktdaten findet man im Internet unter „MobilAgenten“ oder man erreicht sie direkt unter der Telefonnummer: 0175/534 534

2.1.4 Seniorenparkplätze

Parkplätze für Senioren befinden sich am Gänsemarkt Lübbecke, am EDEKA Markt in Gehlenbeck und vor dem Rathaus Lübbecke. Wir vom Seniorenbeirat bemühen uns, weitere Plätze ausweisen zu lassen. Vorschläge bzw. Wünsche diesbezüglich nehmen wir gerne entgegen.

2.1.5 Aktive Mobilität/E-Bike

Der Kauf eines E-Bikes kann die Lebensqualität deutlich verbessern. Wege, die mit einem „normalen Fahrrad“ schwer fallen, lassen sich mit einem E-Bike leichter bewältigen. Und ganz nebenbei tut man auch noch etwas für die Gesundheit. Allerdings gibt es einige Dinge, die beim Kauf beachtet werden müssen. E-Bikes sind zum Beispiel schwerer als ein normales Rad. Eine Probefahrt vor dem Kauf ist unbedingt zu empfehlen. Lassen Sie sich vom Fahrradhändler ausführlich beraten.

2.1.6 Sicherheit im Straßenverkehr

Ob mit dem Auto, dem Fahrrad oder einem E-Bike, jeder möchte möglichst lange aktiv dabei sein. Um das zu ermöglichen, hat der DVR (Deutscher Verkehrssicherheitsrat) zusammen mit Vereinen wie dem ADAC Programme entwickelt und bietet entsprechende Schulungen an. Die Schulungen dauern zwischen 90 und 120 Minuten und sind kostenfrei. Telefonische Auskünfte erhält man bei der

Kreisverkehrswacht Minden-Lübbecke e.V.

Tel.: 0571/44 055

2.1.7. „Alte Hasen – neue Regeln“

Die Polizei macht Verkehrsteilnehmer mit langjähriger Erfahrung fit für den modernen Straßenverkehr.

Tel.: 0571/88 665 020



Dr. Hüsemann,
2. Kfz-Besitzer in LK, vor 1908

3. Digitalisierung



3.1 Nie zu alt fürs Internet

3.1.1 Broschüre „Internet“

Das Bundesministerium für Familie, Senioren, Frauen und Jugend hat eine Broschüre zum Thema „Internet“ herausgebracht, die ältere Menschen ermutigen will, sich mit diesem Medium zu beschäftigen.

Bezugsstelle:

Publikationsversand der Bundesregierung, Postfach
481009, 18132 Rostock, Tel.: 030/182 722 721

3.1.2 Fahrkarten für eine Fahrt mit der Bahn

Ein Ticket für eine Bahnfahrt kann online von zu Hause gebucht werden. Eine weitere Möglichkeit besteht darin, einen Fahrschein am Automaten im Zug zu lösen. Auch Reisebüros stehen für die Fahrscheinbuchung zur Verfügung. Nähere Informationen sind der Broschüre „Aktiv unterwegs mit der Eurobahn“ zu entnehmen.

3.1.3 Onlinebanking

Mit dem „Online-Banking“ hat man jederzeit Zugriff auf seine Finanzen. Man kann den Kontostand einsehen, Überweisungen tätigen oder Daueraufträge einrichten – alles vom Computer, Laptop oder Tablet aus. Weitere Informationen erteilen Sparkassen und Banken.

3.1.4 Umgang mit Mobilfunkgeräten – Smartphones und Tablets

Die Volkshochschule Lübbecke Land und das Seniorenbüro bieten u.a. zu diesem Thema Grundlagenseminare an.



Fernmeldedienst 1946

Nähere Informationen:

Volkshochschule Lübbecke Land, Wilhelm-Kern-Platz 4,
32339 Espelkamp Tel.: 05772/97 710

Seniorenbüro für den Altkreis Lübbecke, Wilhelm-Kern-Platz 14,
32339 Espelkamp Tel.: 05772/99 539

4. Wohnen im Alter



4.1 Anpassung und Beratung zum Wohnraum

In den gewohnten vier Wänden bleiben und Selbstständigkeit bewahren, auch bei gesundheitlichen Einschränkungen, Behinderungen oder bei Pflegebedürftigkeit, das wünschen sich die meisten Menschen. Oft bilden Stufen am Hauseingang, zu schmale Türen oder zu enge Badezimmer kaum überwindbare Hindernisse.

Die Wohnberatung ist ein kostenfreies Angebot für alle Menschen im Kreis Minden-Lübbecke, die Beratung brauchen, damit Wohnungen und Häuser barrierefrei (um)gestaltet werden können.

Die Wohnberatung informiert, berät und unterstützt kostenfrei rund ums barrierefreie Wohnen.

Infotelefon Wohnberatung Tel.: 0571/80 722 808

E-Mail: info@wohnberatung-minden-luebbecke.de

Die Stiftung „Mensch zu Mensch“ besteht seit 2019 und versteht sich als „Versorgungslotse“. Um lange und sicher in den eigenen vier Wänden leben zu können, werden kostenfreie Wohnumfeldberatungen angeboten.

Terminabsprache :

Tel.: 05731/7 936 900 oder E-Mail: info@mzum.org

4.2 „Wohnen“ in Wohnanlagen

Unter „Betreutes Wohnen“ versteht man Mietwohnungen, die sich meist in Wohnanlagen befinden. Es ist eine altersgerechte, barrierefreie Wohnform, in der ein weitgehend selbstständiges Leben im eigenen Haushalt ermöglicht werden soll. Hier können Grundleistungen wie zum Beispiel Wohnungsreinigung, Notrufanlage, Beratung in sozialen Angelegenheiten und Vermittlung von Freizeitangeboten „eingekauft“ werden. Sonstige Serviceleistungen wie Hausmeisterdienste, Mahlzeitendienste und Pflegeleistungen können eigenverantwortlich angefordert werden.

Mietangebote in Lübbecke:

Mietwohnungen GBSL Lübbecke e.G.

Fünfhausen 10 (Haltestelle: ZOB)

32312 Lübbecke

Tel.: 05741/3 459-0

www.gbsl-luebbecke.de

Haus Ursula (GBSL Lübbecke e.G.)

Bahnhofstraße 22/Geibelstraße 4 (Haltestelle: ZOB)

32312 Lübbecke

Wohnen am Niedertor (GBSL Lübbecke e.G.)

Niedertorstraße 24 (Haltestellen ZOB / Niederwall)

32312 Lübbecke

Wohnen Osnabrücker Straße (GBSL e.G.)
Osnabrücker Straße 9 (Haltestelle: Polizei)
32312 Lübbecke

Wohnungen am Seniorenquartier GmbH
Osnabrücker Str. 27 (Haltestelle: Polizei)
32312 Lübbecke
Tel.: 05741/236 100

Wohnen am Kornspeicher
Zwischenstr. 5
32312 Lübbecke
Tel.: 0178/1 975 112
kontakt@wohnen-am-kornspeicher.de



Bauernstube um 1920

5. Beratung und Informationen



5.1 Beratung und Informationen

5.1.1 Stadt Lübbecke

Die Stadtverwaltung der Stadt Lübbecke befindet sich in der Kreishausstr. 2-4, Tel.: 05741/276-0, Fax: 05741/267 111, Internet: www.luebbecke.de

Interessante Informationen wie die Stadtgeschichte, Ortschaften und Partnerstädte, aber auch Bilder sind unter „Unsere Stadt“ zu finden. „Leben in Lübbecke“ zeigt u.a. Sportstätten, Vereine, Bildung, Wohnen, Soziales und Gesundheit auf.

Unter „Freizeit und Tourismus“ sind Veranstaltungen u.v.m. aufgelistet. Im „Ratsinformationssystem“ sind aktuelle Nachrichten, Ansprechpartner der Verwaltung sowie die städtischen Gremien und deren Mitglieder (wie z.B. der Seniorenbeirat oder auch der Behindertenbeirat) mit den Kontaktdaten hinterlegt.

Dezernat 1

Bereich Ordnung und Soziales

Leiter: Ralf Stühlmeyer, Tel.: 05741/276-120, Zimmer 111

Aufgabe:	Ansprechpartner:	Zimmer:	Telefon:
Grundsicherung im Alter und bei Erwerbsminderung	Pötting, Katharina	406	276-266
	Rethmeier, Silke	404	276-264
	Kemminer, Gaby	402	276-265
	Röhe, Birte	408	
Rentenauskünfte Aufnahme von Rentenanträgen	Dehnen, Michelle	408	276-159
Gewährung von Wohngeld	Fahlenbach, Janin	412	276-215
	Nunnenkamp, Ina	410	276-216

Personalausweis Reisepass An- und Ummeldung, Schwerbehinderten- und Parkausweise, Führerschein, Gewerbeangelegenheiten	Bürgerbüro Bitte möglichst online einen Termin vereinbaren unter www.luebbecke.de	Bürgerbüro	276-113-116
Personenstands- urkunden	Oldemeier, Sabine	102	276-121
Eheschließungen	Blum, Matthias	104	276-122
Sterbefälle	Teichrib, Julia	106	276-123

Dezernat 1

Bereich Schule und Freizeit

Leiterin: Jutta Diekmann, Tel.: 05741/276-127, Zimmer 501

Aufgabe:	Ansprechpartner:	Zimmer:	Telefon:
Breitensport	Rohlfing-Sundermeyer, Sigrid	306	276-174
Kultur	Kowsky, Linda	507	276-168
	Holdmann, Anja	505	276-195
Heimat	Lömker, Nicole	503	276-171
Sportförderung	Gosewehr, Lena	509	276-177
	Janzen, Veronika	507	276-173

Weitere Ansprechpartner innerhalb der Stadtverwaltung

Aufgabe:	Ansprechpartner:	Zimmer:	Telefon:
Stellplätze in Parkhäusern und Tiefgaragen Dauer- und Seniorenplätze	Olek, Andrea	508	276-185
Winterdienst	Scherkowski, Robert	807	276-223
Friedhofsangelegenheiten	Brumm, Nicole	808	276-287
Jubiläen	Reese, Susanne	209	276-103

5.1.2 Kranken- und Pflegekassen

Die Kostenträger im Bereich der Finanzierung von Hilfe- und Pflegedienstleistungen sind die Kranken- und Pflegekassen. Einige der aufgelisteten Krankenkassen haben keine Niederlassung mehr in Lübbecke. Beratung über deren Leistungsansprüche, Fachdienste und Hilfsangebote können per Telefon eingeholt werden.

Allgemeine Ortskrankenkasse (www.aok.de)

Bahnhofstr 6

32312 Lübbecke

Telefon: 0800/265 500 (Diese Rufnummer ist kostenfrei)

Barmer GEK (www.barmer-gek.de)

Kleiner Domhof 26–28

32423 Minden

Telefon: 0800/333 100 (Diese Rufnummer ist kostenfrei)

DAK-GESUNDHEIT Servicezentrum

Simeonscarre 2

32423 Minden

Telefon: 0571/509 299-0 oder

040/325 325 555 zum Ortstarif

Bezirksstelle Landwirtschaftliche Krankenkasse NRW

Osnabrücker Straße 10 (Haltestelle: Polizei)

Telefon: 05741/3 186-0

Für den Bereich Pflegekasse:

Landwirtschaftliche Krankenkasse Regionaldirektion

Telefon 05231/6 004 - 0

iKK Classic (www.ikk-classic.de)

Niederwall 7 (Haltestelle: Niederwall)

32312 Lübbecke

Telefon: 05741/339-0

Um pflegende Angehörige in ihrer wichtigen Arbeit zu unterstützen, bieten die Pflegekassen Kurse an, um ihnen Unterstützungs- und Entlastungsmöglichkeiten aufzuzeigen. Zur Beantragung von Pflegeleistungen wenden Sie sich an Ihre Kranken- und Pflegekasse.

5.1.3 Wohlfahrtsverbände

Das Engagement der Wohlfahrtsverbände für die ältere Generation hat neben dem Betrieb von Senioreneinrichtungen und –diensten eine gesellschaftspolitische Dimension. Zentrale Aufgabe der Altenarbeit und Altenhilfe ist es, älteren und alten Menschen auch bei zunehmendem Unterstützungsbedarf eine selbstbestimmte Lebensführung und Teilhabe an der Gesellschaft zu ermöglichen.



Pflegekräfte Lazarett Lübbecke

Beratung und weitere Hilfen:

Arbeiterwohlfahrt Ortsverein Lübbecke

Frau Gisela Bokämper (Haltestelle Lortzingstr.)
Schubertstraße 2, 32132 Lübbecke
Tel.: 05741/12 238

Caritas Pastoralverbund Lübbecker Land

Isenstedter Str. 80, 32339 Espelkamp
Tel.: 05772/3 457

Deutscher Paritätischer Wohlfahrtsverband (Haltestelle: Bahnhof)

Bahnhofstraße 27 – 29, 32312 Lübbecke
Tel.: 05741/34 240
Internet: www.paritaet-minden-luebbecke.de

DRK Kreisverband Altkreis Lübbecke e.V.

Osnabrücker Str. 62, Lübbecke
Tel.: 05741/232 860
Internet: www.drk-alkreis-luebbecke.de

Deutsches Rotes Kreuz e. V. (Haltestelle Kutscherweg)

Ortsverein Lübbecke
Kutscherweg 6, 32312 Lübbecke
Tel.: 05741/2 728 844
Internet: www.drk-luebbecke.de

Diakonisches Werk im Kirchenkreis Lübbecke e. V.

(Haltestellen: ZOB / Papierfabrik)
Geistwall 32, 32312 Lübbecke
Tel.: 05741/2 700 883
Internet: www.diediakonie.de

Sozialverband Deutschland e. V. (Haltestelle: Matthäus-Seniorenzentrum)

Am Zollamt 21b, 32312 Lübbecke
Tel.: 05741/8 893
Internet: www.sovd.de

5.1.4 Beratungs- und Informationsstellen

Das Zentrum für Pflegeberatung im Kreis Minden-Lübbecke

bietet umfassende telefonische und persönliche Beratung an.
Informationen im Internet unter www.pflegeberatung-minden-luebbecke.de
Tel.: 0571/80 714 100

Schuldner- und Insolvenzberatung

Paritätische Dienste
Bahnhofstraße 27 – 29 (Haltestelle: Bahnhof)
32312 Lübbecke
Tel.: 05741/3 424-0

Koordinationsbüro DemenzNetz Kreis Minden-Lübbecke

Simeonstr. 19
32423 Minden
Infotelefon: 01804/453 300

Sozialpsychiatrischer Dienst Gesundheitsamt Minden-Lübbecke

Osnabrücker Str. 28 (Haltestelle: Polizei)
32312 Lübbecke
Tel.: 05741/8 070

Alzheimer- und Demenzberatung

Bahnhofstraße 27 – 29 (Haltestelle: Bahnhof)
32312 Lübbecke
Servicenummer: 0180/4 453 300

Selbsthilfekontaktstelle PariSozial

Simeonstr. 19
32423 Minden
Tel.: 0571/82 802-17
Internet: www.selbsthilfe-mi-lk.de

Weißer Ring Hilfe für Kriminalitätsoffer

Info-Telefon: 0800/0 800 343

Ansprechpartner für die Belange behinderter Menschen

Martin Schmidt
Tel.: 05741/63 628

Betreuungsverein der evangelischen Kirche

Vorsitzender: Stefan Harbarth
Tel.: 05741/23 620-26
Fax: 05741/23 620-29

5.5 Schwerbehindertenausweis

Der Schwerbehindertenausweis ist ein bundesweit einheitlicher Nachweis über den Status als schwerbehinderter Mensch und gibt Auskunft über Schwere der Behinderung. Ab einem Grad der Behinderung von 50 gilt man als schwerbehindert.

Anträge auf Anerkennung oder auf Änderung der Schwerbehinderung

6. Hilfen bei Krankheit und Bedürftigkeit

erhalten Sie bei der Stadtverwaltung Lübbecke im Bürgerbüro.
Die Anträge werden dann an den Kreis Minden-Lübbecke weitergeleitet.
Unter www.elsa.nrw.de kann der Antrag auch online gestellt werden.
Mehr Informationen hierzu:

Kreis Minden-Lübbecke, Sozialamt

Portastraße 13

32423 Minden

Tel.: 0571/80 722 900

www.minden-luebbecke.de

5.1.6 Verbraucherberatung

Die Verbraucherzentrale NRW bietet Beratungsangebote zu:
Geld und Versicherung, Digitale Welt, Umwelt und Haushalt,
Gesundheit und Pflege, Energie, Verträge und Reklamation
Die Verbraucherzentrale NRW klärt zunächst kostenlos, ob und wie sie
weiterhelfen kann. Die Rechtsberatung ist kostenpflichtig.

Verbraucherzentrale NRW

nächste Beratungsstelle in 32423 Minden,

Portastr. 9

Tel.: 0571/386 379-10

VERBRAUCHER INITIATIVE e.V. Berlin

Internet: www.verbraucher6oplus.de



6.1 Hausärzte und Fachärzte in Lübbecke

6.1.1 In der Stadt Lübbecke praktizieren folgende Haus- und Fachärzte

Hausärzte: (Allgemeinmedizin, Innere Medizin)

Wolfgang Bohn, Dr. med. Monika Briel und Dr. med. Stephanie Thüner.....	23 100
Dr. med. Markus Csury.....	327 002
Violetta Braun.....	5404
Dr. med. Simone Barfeld, Dr. med. Gerhard Kühne.....	34 420
Lars Holzapfel, Dr. med. Yvonne Schwarze.....	7081
Dr. med. Stefanie Woitelle, Irma Buchovska.....	6409
Dr. med. Werner Meier.....	61 441
Dr. med. Rüdiger Janetzki.....	7082
Dr. med. Ulf Gerhardt.....	316 014

Orthopädie und Unfallchirurgie:

Klaas Hilgefort.....	5445
Facharztzentrum für Orthopädie und Unfallchirurgie ..	296 666

Augenheilkunde:

Wolfgang Sonnenschein, Dr. med. Angela Hahn	12 525
---	--------

Hals-Nasen-Ohrenheilkunde:

Dr. med. Christopher Klein, Dr. med. Jürgen Blaue.....	235 330
--	---------

Haut- und Geschlechtskrankheiten:

Oliver Kreft.....	1030
-------------------	------

Urologie:

Dr. med. Daniel Bödeker, Olaf Sundermeyer.....	7666
--	------

Psychiatrie und Psychotherapie:

Martina Lorenz	4467
Dr. med. Michael Peitzmann.....	2 326 115

Gynäkologie:

GYNCOLLEGWESERLAND	296 094
Dr. med. Thomas Fix.....	5403
Dr. med. Annette Barner.....	297 900

Zahnärzte:

Dr. Jörg Irmschler und Petra Irmschler.....	5418
Dr. Dr. Ernst G. Lückingsmeyer, Stefanie Halstenberg ..	297 777
Dr. Ali Tümkaya.....	233 233
M.Sc. Marc Spägele, Dr. M.Sc. Suzann Spägele und Franziska Ramisch	5135
Dr. Michael Hegner, Frank Hufendiek.....	9776
Dr. med. dent. Oliver Speyer	12 622
Ines Eickenhorst	2 398 700
Marian Jansen.....	61 087
Dr. Dr. Jürgen Weitkamp, Dr. med. dent. Jan Bölk.....	5666
Anke Krah.....	5201
Dr. med. dent. M.Sc. Ansgar Hackbarth	12 369
Dr. Petra Gesing-Haubrock.....	6262
Dr. med. dent. Uwe Wierach.....	310 860

6.1.2 Notruf

Der ärztliche Notdienst ist bundesweit unter der Telefonnummer 116 117 zu erreichen. Bei einem akuten Notfall erfolgt über die 110 oder 112 weitere Hilfe.

6.1.3 Behinderungen im Alter

Die Koordinationsstelle in Minden gibt einen Überblick, was im Kreis Minden-Lübbecke für ältere Menschen mit Behinderungen angeboten wird.

Klaus Marschall..... 0571/80 733 640

Des Weiteren steht in Lübbecke der Beirat für Menschen mit Behinderung als Ansprechpartner zur Verfügung.

Martin Schmidt 05741/63 628

6.1.4 Lebenshilfe Lübbecke e.V.

Die Lebenshilfe bietet Menschen mit Behinderung Beschäftigung, Raum und Unterstützung für ein weitgehend eigenständiges und selbstbestimmtes Leben.

Tel.: 05741/34 000

6.2 Versorgung in der Häuslichkeit

6.2.1 Angebote zur Unterstützung im Alltag

Diese Angebote helfen pflegebedürftigen Menschen, ihren Alltag zu meistern. Betreuungsdienste unterstützen zum Beispiel bei der Haushaltsführung und stehen für die Gestaltung der Freizeit zur Verfügung. Die Begleitung zu Ärzten und Therapeuten sowie Einkäufe und vieles mehr dienen unter anderem dazu, pflegende Angehörige zu entlasten oder beratend zu unterstützen.

Für diese Entlastung steht ein monatlicher Betrag von 125 Euro ab Pflegegrad 1 zur Verfügung. Ab Pflegegrad 2 können weitere Leistungen der Pflegeversicherung für die Betreuung in Anspruch genommen werden. Um die Angebote zur Unterstützung im Alltag mit den Pflegekassen abrechnen zu können, müssen die Dienstleister vom Kreis Minden-Lübbecke anerkannt sein.

Beste Begleitung im Alltag

Stefan Albers

05741/2 335 300

32312 Lübbecke

Am Zollamt 21a

info@beste-begleitung-albers.de

Helfende Hände Sylvia Borisch

05741/2749 970

32312 Lübbecke

Niedertorstr. 38



6.2.2 Ambulante Pflegedienste

Ambulante Pflegedienste stehen zur Versorgung bei Hilfe- und Pflegebedürftigkeit zur Verfügung. Zu den angebotenen Leistungen gehören die Grundpflege (z.B. Körperpflege), die Behandlungspflege (Ausführen ärztlicher Verordnungen wie z.B. Verbandswechsel), hauswirtschaftliche Hilfen und Unterstützungsleistungen sowie die Beratung und Vermittlung weiterer Hilfen (z.B. Hausnotruf).

Die Diakonie, Pflege und Gesundheitsdienste GmbH

32312 Lübbecke, Westerbachstr. 27
05741/8 090 510

DRK soziale Dienste OWL gGmbH

Lindenstr. 60, 32312 Lübbecke
05741/2 409 700

PariSozial Minden-Lübbecke

Bahnhofstr. 27-29, 32312 Lübbecke
05741/34 240

Wilde Kuh Ambulante Pflege

Bahnhofstr. 11, 32312 Lübbecke
05741/8 090 162

APD „Pflege mit Herz“

Holzweg 3, 32479 Hille
05703/51 500

6.2.3 Hausnotruf

Ein Hausnotrufsystem ist mit einer Meldezentrale verbunden, die im Bedarfsfall Hilfe organisieren kann. Über einen Notrufknopf (am Handgelenk oder als Umhänger) besteht die Möglichkeit, sich in Notlagen bemerkbar zu machen und Hilfe anzufordern. Es gibt verschiedene Anbieter. Bereits ab Pflegegrad 1 kann ein finanzieller Zuschuss über die Pflegekasse beantragt werden.

6.2.4 „Essen auf Rädern“

Hierunter versteht man einen regelmäßigen Menüservice für Senioren, die nicht mehr täglich kochen können/möchten. Die Speisenslieferung erfolgt nach Bestellung über einen Menüplan. Es werden verzehrfertige Mahlzeiten nach Hause geliefert.

PariSozial Lübbecke.....	05741/34 240
Meyer-Menü	0800/1 501 506
DIE BRÜCKE (Mittagstisch nach Anmeldung).....	05741/230 356

6.2.5 Sanitätshäuser

Ein Sanitätshaus ist ein Dienstleistungsunternehmen der Gesundheitsbranche, das überwiegend die Versorgung mit medizinischen Hilfsmitteln zum Erhalt der Mobilität sowie klassische Hilfsmittel anbietet.

Orthopartner Westerholt

Gehlenbecker Str. 2, 32312 Lübbecke..... 05741/40 305

Sanitätshaus Westerfeld

Bahnhofstr. 1, 32312 Lübbecke 05741/310 514

6.2.6 Ambulante ehrenamtliche Hospizarbeit

Die ehrenamtlichen Hospitzmitarbeiter/innen kommen auf Wunsch nach Hause. Sie begleiten sterbende Menschen und beachten die Wünsche und Bedürfnisse Sterbender und ihrer Angehörigen.

PariSozial Hospitzgruppe Christiane Fahrinsland..... 05741/8 096 239

6.2.7 Teilstationäre Pflege/Die Tagespflege

In der Tagespflege werden pflegebedürftige Menschen an einem oder mehreren Wochentagen betreut. Sie werden auf Wunsch morgens gegen 08:00 Uhr von zu Hause abgeholt und nachmittags gegen 16:30 Uhr wieder zurückgebracht. Die Mahlzeiten werden gemeinsam eingenommen. Es wird ein abwechslungsreiches Tagesprogramm angeboten.

Die Diakonie

Garnisonsring 30, 32312 Lübbecke..... 05741/2 358 067

PariSozial Lübbecke

Bahnhofstr. 27 – 29, 32312 Lübbecke, 05741/342 443

Seniorenquartier Lübbecke

Pettenpohlstr. 30, 32312 Lübbecke..... 05741/236 100

Ambulante Pflege GmbH Tagespflege mit Herz

Schnathorster Str. 2a, 32312 Lübbecke..... 05741/6 029 877

6.3 Vollstationäre Pflege

6.3.1 Alten- und Pflegeheime

Ist eine Versorgung im häuslichen Bereich nicht (mehr) möglich, bieten stationäre Pflegeeinrichtungen Kurzzeitpflege, Verhinderungspflege und/oder dauerhafte Pflege und Betreuung an.

Matthäus-Seniorenzentrum 05741/236 990
Garnisonsring 28, 32312 Lübbecke
(Haltestelle: Matthäus-Seniorenzentrum) 65 Plätze

Ev. Alten- und Pflegeheim 05741/31 833
Kirchplatz 3, 32312 Lübbecke
(Haltestellen: ZOB/Papierfabrik) 100 Plätze

Oberfelder Pflegehaus 05741/316 498
Obermehner Weg 50, 32312 Lübbecke
(Haltestelle: Vierlindenweg) 34 Plätze

Seniorenzentrum Lübbecke GmbH 05741/604 870
Kurze Str. 8, 32312 Lübbecke, 80 Plätze

Seniorenquartier Lübbecke GmbH..... 05741/236 100
Osnabrücker Str. 27, 32312 Lübbecke, 80 Plätze

6.3.2 Hospiz

Im Hospiz „Veritas“ werden Menschen (nicht nur) in ihrer letzten Lebensphase betreut, gepflegt und umsorgt.

Hospiz Veritas..... 05741/80 960
Bahnhofstr. 29, 32312 Lübbecke (Haltestelle: Bahnhof)

6.3.3 Tafel Lübbecke

Die Tafel Lübbecke hat es sich zur Aufgabe gemacht, gespendete Lebensmittel abzuholen und diese gegen ein „Tütengeld“ von 2 Euro für Erwachsene und 0,25 Euro für Kinder zu verteilen.

Anspruchsberechtigt sind:

- Empfänger/innen von Arbeitslosengeld II
- Empfänger/innen der sozialen Grundsicherung
- Empfänger/innen einer geringen Rente auf dem Niveau der sozialen Grundsicherung
- Geringverdiener/innen auf dem Niveau der sozialen Grundsicherung

Ein besonderes Highlight für die Berechtigten ist die Weihnachtskisten-Aktion, die jährlich in der Lübbecke Stadthalle stattfindet.

Umwelthof Lübbecke

Bohlenstr. 87, 32339 Lübbecke (neben Lidl)

Die Ausgabe der Lebensmittel erfolgt jeden Donnerstag von 09:00 Uhr–11.30 Uhr

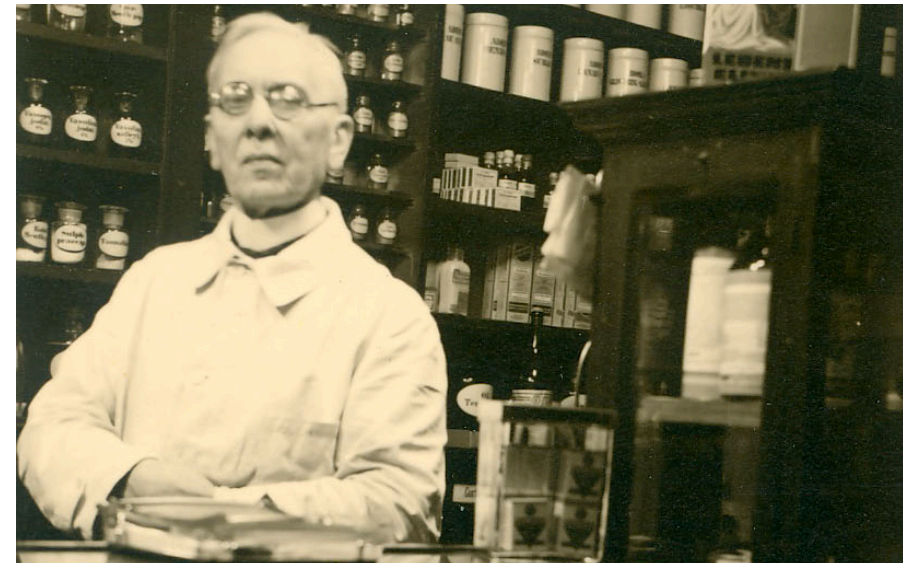
Arbeitsleben Zentrum e.V.

Beuthener Str 10, 32339 Espelkamp, 05772/9 360 102

Die Ausgabe der Lebensmittel erfolgt jeden Donnerstag von 08:00 Uhr–11.30 Uhr

6.3.4 Apotheken

Apotheken versorgen ihre Kunden mit Arzneimitteln und beraten sie hinsichtlich Themen, die die Gesundheit, Medizin und Hygiene betreffen. Sie stellen Arzneimittel zudem selbst her und verkaufen diese an ihre Kunden.



Apotheker Oskar Petry 1935

Gänsemarkt Apotheke, Gänsemarkt 1.....	05741/8 595
Neue Apotheke, Lange Str. 20.....	05741/31 980
Apotheke Gehlenbeck, Lindenstr. 35.....	05741/369 090
Stern Apotheke, Lange Str. 1.....	05741/7 707
Nord Apotheke, Alsweder Str. 13.....	05741/809 592
Bahnhof Apotheke, Bahnhofstr. 18.....	05741/34 430
Hünenbrink-Apotheke, Ravensberger Str. 37.....	05741/61608

7. Vorsorge- maßnahmen



7.1 Vorsorgevollmacht - Betreuungsverfügung – Patientenverfügung

(Vordrucke bekommt man u.a. im Internet und in Buchhandlungen)

Vorsorgevollmacht

In einer Vorsorgevollmacht bestimmen Sie Personen Ihres Vertrauens, Ihren Willen und Ihre Rechte für Sie wahrzunehmen. Sie legen schriftlich fest, inwieweit diese Personen Sie in allen Lebenslagen vertreten können und dürfen. Die Vollmacht ist gültig, sobald sie unterzeichnet ist. Es empfiehlt sich, bei der Hausbank einen Bevollmächtigten eintragen zu lassen, dessen Vollmacht über den Tod hinaus gültig ist.

Betreuungsverfügung

Wenn Sie keine Vorsorgevollmacht haben, bestimmt ein Gericht einen Betreuer. In einer Betreuungsverfügung können Sie vorab einen Betreuer vorschlagen oder ausschließen. Zusätzlich können Sie angeben, wo Sie wohnen möchten. Letztendlich entscheidet das Gericht und überprüft regelmäßig die laufende Umsetzung Ihrer Wünsche.

Patientenverfügung

In der Patientenverfügung bestimmen Sie mögliche medizinische Maßnahmen. Sie legen fest, ob und wie Sie später ärztlich behandelt werden wollen. Sie muss schriftlich abgefasst werden.

7.2 Rechtliche Beratungs- und Betreuungsvereine

Sie können sowohl die Vorsorgevollmacht als auch die Verfügungen schriftlich selbst abfassen und mit einem Datum versehen unterschrei-

ben, wobei die Patientenverfügung alle 2 Jahre neu datiert werden sollte. Es ist wichtig, dass diese Dokumente zu Hause an einem schnell zugänglichen Ort, der auch Ihren Angehörigen bekannt ist, aufbewahrt werden.

Empfehlenswert ist jedoch eine rechtliche Beratung durch einen Rechtsanwalt oder Notar. Bei notarieller Hinterlegung der Vorsorgeurkunden im Zentralen Vorsorgeregister erhalten Sie eine Karte im Scheckkartenformat, die Sie immer bei sich haben sollten. Im Notfall gibt diese Karte darüber Auskunft, dass Ihrerseits eine Vollmacht/Verfügung vorliegt und dass diese über das Internet im Zentralen Versorgungsregister eingesehen werden kann, wenn Angehörige Ihre schriftliche Vollmacht nicht schnell genug beibringen können.

Die Vorsorgevollmacht kann auch direkt beim Zentralen Vorsorgeregister der Bundesnotarkammer angemeldet werden.

Bundesnotarkammer KdÖR -Zentrales Vorsorgeregister

Postfach 080151, 10001 Berlin

Tel.: 030/3 838 660

Internet: www.vorsorgeregister.de

Nähere Auskünfte und Informationen:

Betreuungsstelle des Kreises Minden-Lübbecke

Portastraße 13 (Haltestelle Minden, Kreishaus), 32423 Minden

Tel.: 0571/807-23 720

E-Mail: betreuungsstelle@minden-luebbecke.de

Internet: www.minden-luebbecke.de

Evangelischer Verein für Betreuung Lübbecke e.V.

Im Diakonischen Werk

Garnisonring 30 (Haltestelle: Matthäus-Seniorenzentrum)

32312 Lübbecke

Tel.: 05741/2 362 026

Kontakt: Stephan Harbarth

Internet: www.diediakonie.de

Der Paritätische Betreuungsverein Minden-Lübbecke e. V.

Schweidnitzer Weg 19

32339 Espelkamp

Tel.: 05772/936 784

Fax: 05772/936 962

E-Mail: silke.vullride@betreuungsverein-minden-luebbecke.de

Sozialdienst Katholischer Frauen

Königstr. 13

32423 Minden

Tel.: 0571/8 289 971

7.3 Die Urkundenmappe

Für alle rechtlichen und persönlichen Angelegenheiten sind im Falle des Todes eine Reihe von Urkunden und Unterlagen nötig. Diese sollten in einem Ordner oder einer Urkundenmappe zusammengefasst werden:

1. Verfügungen und Vollmachten
2. Geburtsurkunde bei Ledigen
3. Familienstammbuch oder die standesamtliche Heiratsurkunde bei Verheirateten und Sterbeurkunde bei Verwitweten
4. Im Scheidungsfall die Heiratsurkunde mit Scheidungsvermerk und
5. das Scheidungsurteil
6. Alle Versicherungspolicen inkl. der letzten Quittung
7. Das Testament bzw. der Name des Testamentsvollstreckers. Es ist darauf zu achten, das Testament eigenhändig zu schreiben und es mit dem aktuellen Datum zu versehen. Wenn das Testament mit der Schreibmaschine bzw. Computer geschrieben wird, muss es von einem Notar bestätigt werden
8. Die Anschriften der Personen, die nach dem Tode benachrichtigt werden sollen, wie z.B. Verwandte, Freunde, Arbeitgeber, Versicherungen, Vereine, Vermieter
9. Anweisung über die Art und Durchführung der Bestattung
10. Vermögensrechtliche Unterlagen wie z. B. Aktien oder Beteiligungen
11. Anweisungen zur Behandlung steuerlicher Fragen
12. Rentenbescheid/-ausweis
13. Daten für elektronischen Nachlass
14. Personalausweis/Pass
15. Persönliche Wünsche und Anweisungen
16. Ansprechpartner für wichtige Auskünfte

7.4 Vorsorge und Wünsche für die Bestattung

Mit dem Bestatter können zu Lebzeiten persönliche Wünsche für die eigene Bestattung und Trauerfeier festhalten werden. Dazu zählen unter anderem die Bestattungsart, der Beisetzungsort und besondere Wünsche wie Trauermusik und Blumenschmuck. Eine Bestattungsverfügung ist rechtlich bindend.



Impressionen Friedhof

Bestatter in Lübbecke

Bestattungen Inge Grote Inh. Jakob Grote	05741/61 515
Bestattungshaus Hüffmeier	05741/34 444
Bestattungen Oliver Schwarze	05741/4 700
Bestattungen Wiehe Inh. Joachim Nolte.....	05741/310 379
Bestattungen Homburg und Mansfeld	05741/301 222
Bestattungen Grewe.....	05743/932 667

Herausgeber und Redaktion:

Seniorenbeirat der Stadt Lübbecke

Kreishausstr. 2-4

32312 Lübbecke

Mail: senioren6oplus@luebbecke.de

Design und Gestaltung:

Samira Keshani

Redaktionsteam:



Beate Albers



Heinz Hilgenberg



Günter Grote



Siegfried Schwarze



Hildegard Telgheder

Der Seniorenbeirat bedankt sich ganz herzlich bei den Sponsoren, die die Erstellung und den Druck dieser Broschüre ermöglicht haben.

Stiftung Gauselmann

Armin Gauselmann

Beste Begleitung im Alltag Stefan Albers

Alterswohnsitz Stiftsort Levern GmbH

Apotheker/in Friederike und Thomas Schuster

Volksbank Lübbecke Land e.G

Aschemeyer Ernst-D. Omnibusbetrieb

ORTHOPARTNER Westerholt

Herbert Westerfeld GmbH & Co. KG

GBSL Lübbecke e.G.

APG Pflege mit Herz

Helfende Hände Silvia Borisch

